

TINJAUAN OBJEK PENELITIAN

A. Data Objek

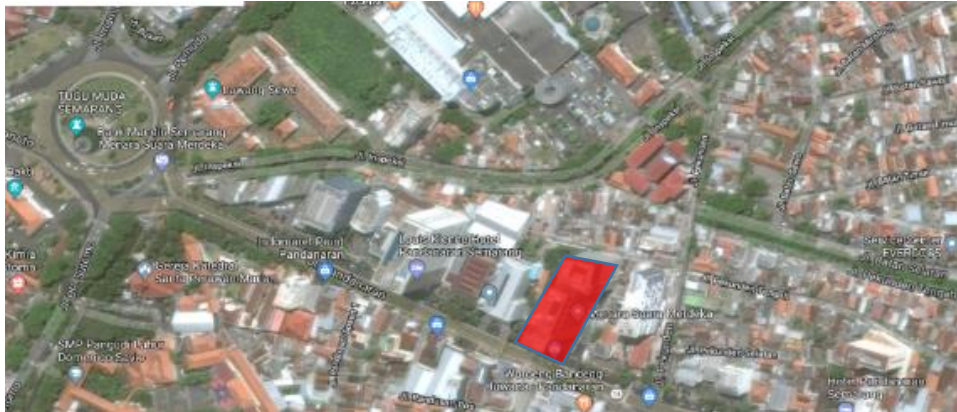
- a. Lokasi : Jl. Pandanaran No. 30 Semarang, Jawa Tengah



Gambar 1 : Menara Suara Merdeka
Sumber : Manajemen Suara Merdeka

b. Batas – batas:

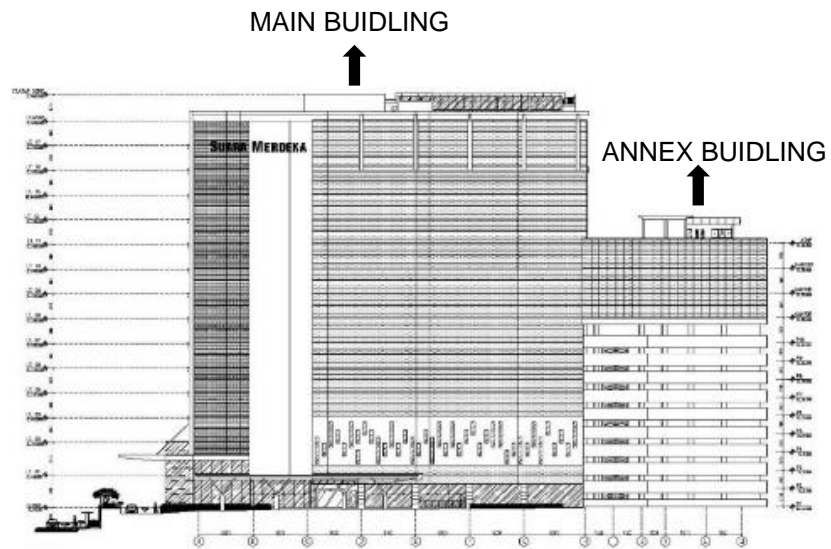
- Utara : Jalan Pekunden Barat
- Timur : Purnomo Music
- Selatan : Jalan Pandanaran
- Barat : Bangunan rumah, Jalan Pandanaran no. 28



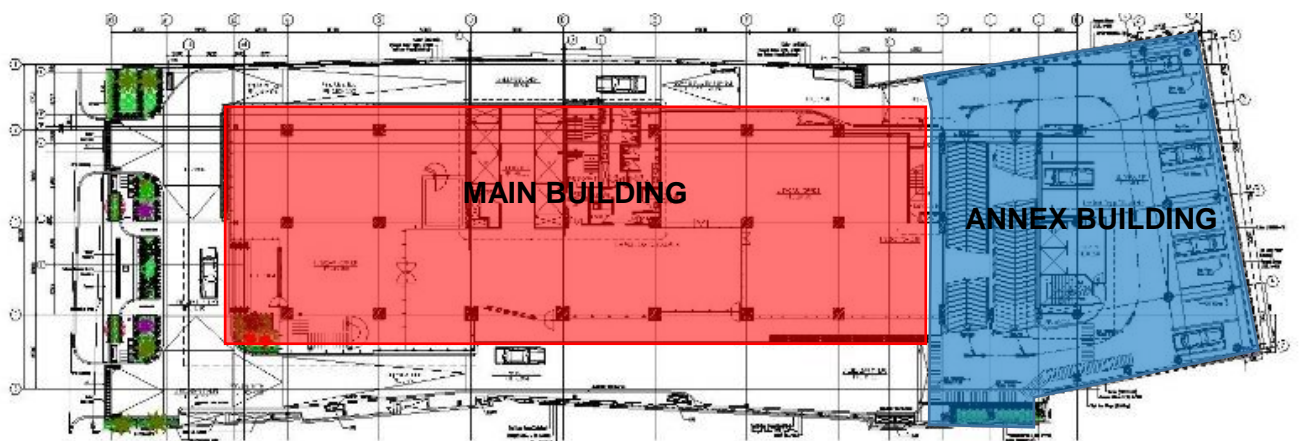
Gambar 2 : Situasi Menara Suara Merdeka
 Sumber : googlemaps.co.id

- c. Luas tanah : 2.997 m²
- d. Luas bangunan : 19.576 m²
- e. Jumlah lantai : 17 Lantai (2 Basement)
- f. Luas area parkir : 13.771 m²
- g. Typical Floor Ceilling : 2.7 m
- h. Ground Floor Ceilling: 5 m
- i. Building management : PT Merdeka Sandisurya
 : PT Chusman and Wakefield
- j. Konsultan : PT Arkitek Team Empat
 : PT Asana Citra Yasa
- k. Design Development : PT Arkitek Team Empat
- l. Konsultan struktur : PT Ketira Engineering Cons.
- m. Konsultan ME : PT Arkitek Team Empat
- n. Kontraktor : PT Waskita Karya

B. Bentuk dan Massa Bangunan



Gambar 3 : Tampak timur Menara Suara Merdeka
Sumber: Management Menara Suara Merdeka

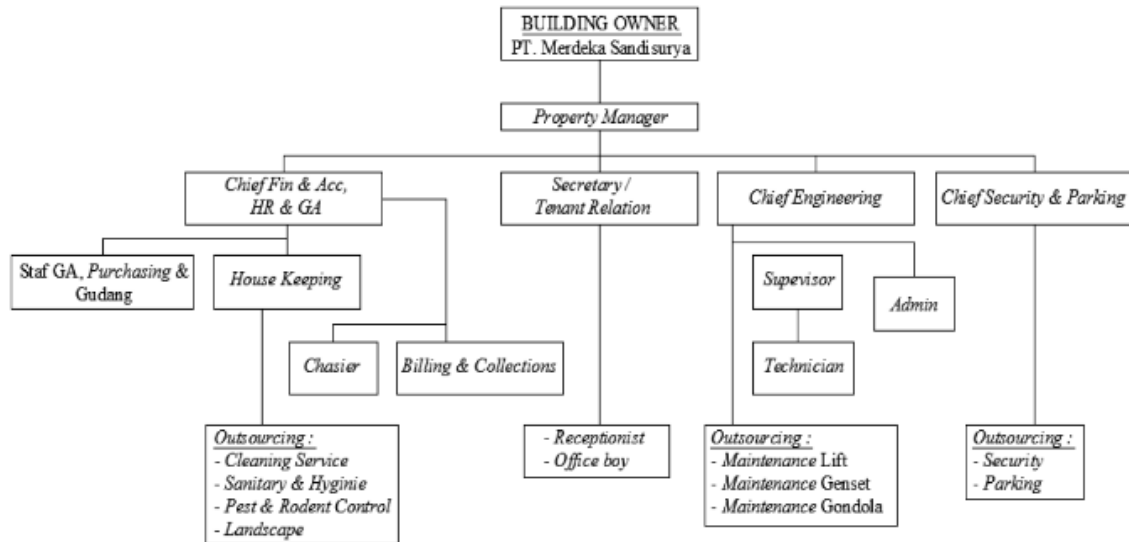


Gambar 4 : Denah lantai dasar Menara Suara Merdeka
Sumber: Management Menara Suara Merdeka

C. Data Pengguna Gedung

a. Pengelola

Berikut ini adalah struktur organisasi pengelola Menara Suara Merdeka:



Gambar 5 : Struktur organisasi pengelola
Sumber : Management Menara Suara Merdeka

b. Pengguna Gedung

Menara Suara Merdeka adalah gedung perkantoran yang ditempati oleh beberapa tenant-tenant kantor sebagai berikut

Tabel 1 Data Pengguna Gedung

Sumber : Management Menara Suara Merdeka

No.	Nama tenant	Lantai
1	Bank Mandiri	Ground Floor
2	Tong Tji	Ground Floor
3	UOB	Lt. 2
4	Solid Gold	Lt. 3
5	Huwawei	Lt. 5
6	Silk Air	Lt. 6
7	Ciptadana	Lt. 6
8	One	Lt. 6
9	Available space to rent	Lt. 6
10	Prudential	Lt. 7
11	Available space to rent	Lt. 7
12	Mugan	Lt. 8
13	Suara Merdeka	Lt. 9
14	Available space to rent	Lt. 10
15	Dafam	Lt. 11

16	Laxita	Lt. 12
17	Suara Merdeka	Lt. 15
18	Sido Muncul	Lt. 16
19	Suara Merdeka CEO	Lt. 17
20	Home credit	8 Annex
21	Merdeka Sandy Surya	9 Annex
22	Kadin	9 Annex
23	Cafeteria	9 Annex
24	Pengelola	11 Annex
25	Available space to rent	10 Annex
26	Quantum Telkom	Roof top
27	Quantum Three	Roof top
28	Neon Sign	Roof top
29	Sky lounge	Roof top

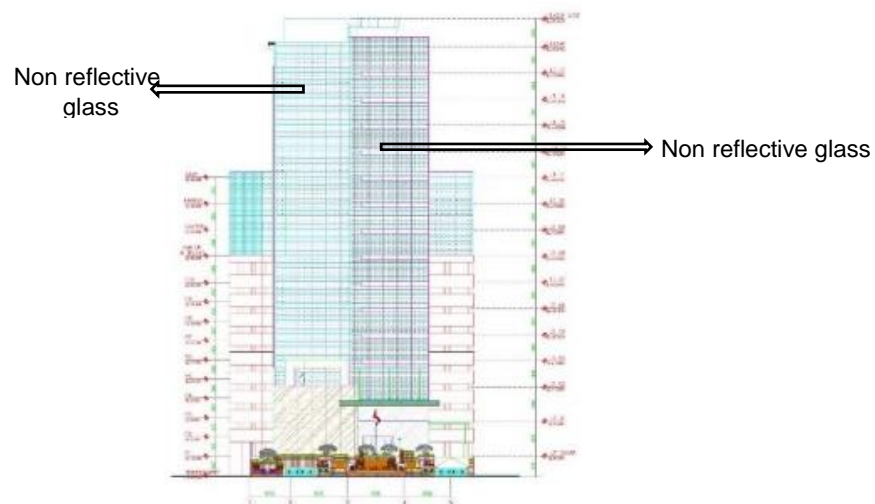
Data Green Building yang dibahas

D. Efisiensi dan Konservasi Energi

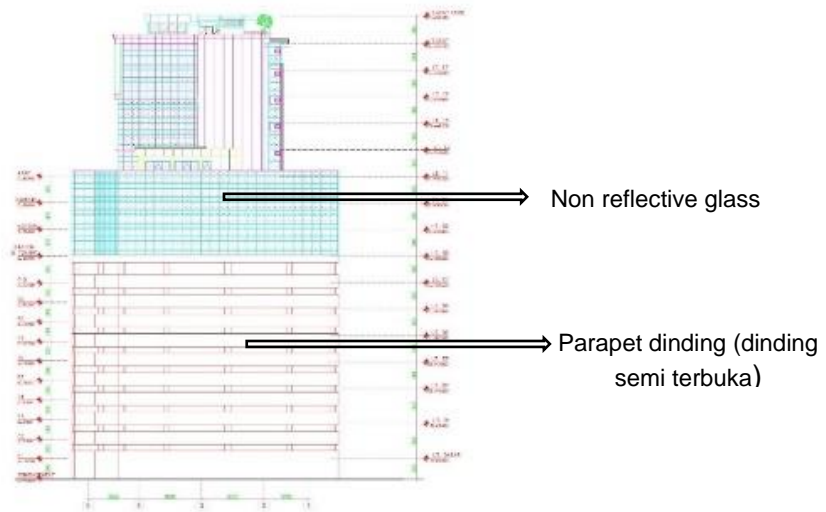
1. Pengoptimalan efisiensi energi bangunan

a. Fasad

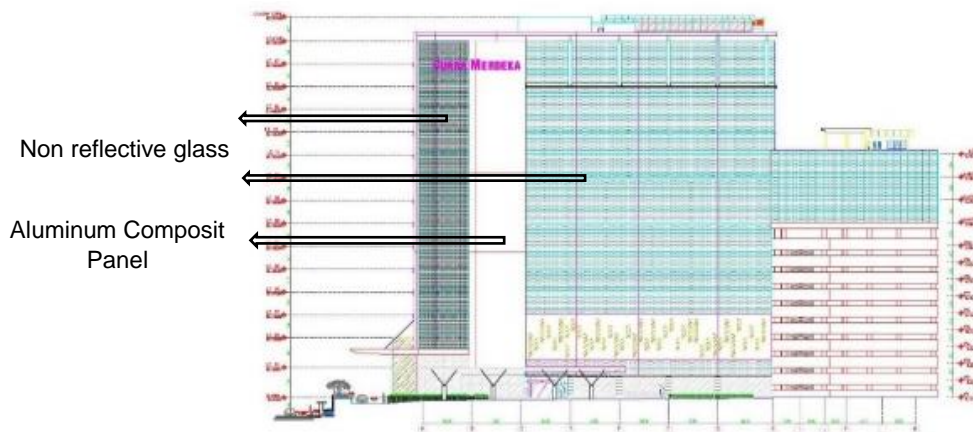
Berikut ini adalah gambar tampak eksterior di Menara Suara Merdeka.



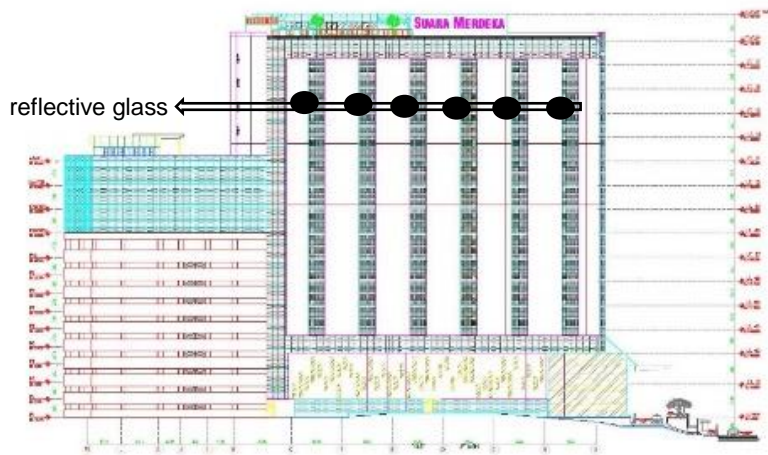
Gambar 6 : Tampak Selatan
Sumber:Manajemen Menara Suara Merdeka



7 : Tampak Utara
 Sumber:Manajemen Menara Suara Merdeka



Gambar 8: Tampak Timur
 Sumber:Manajemen Menara Suara Merdeka



Gambar 9 : Tampak Barat
 Sumber:Manajemen Menara Suara Merdeka

b. Inti bangunan (Core)

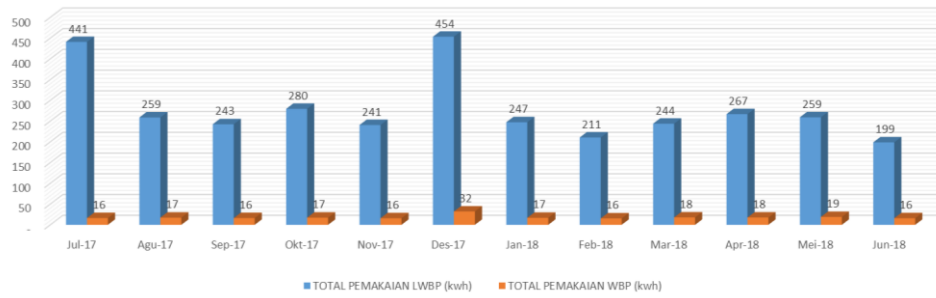
Core pada Main building terletak di sebelah timur, sedangkan inti bangunan (core) pada Annex building terletak di tengah.



Gambar 10 : Lift pada Annex Building Lt. P6

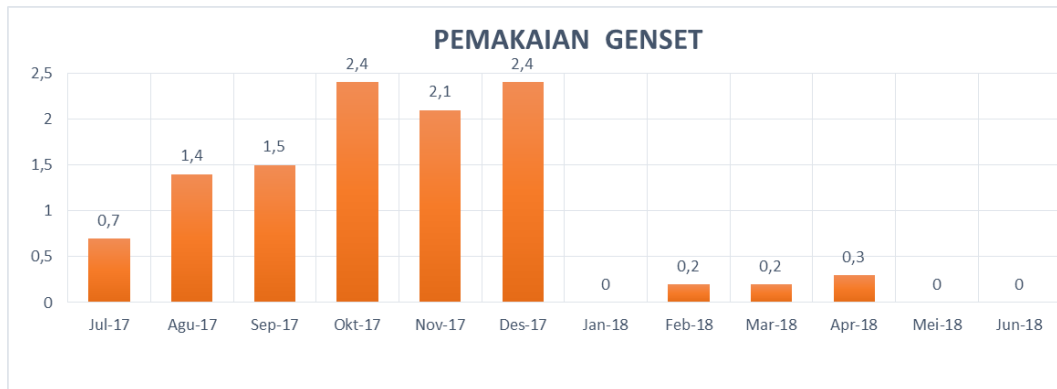
2. Intensitas Konsumsi Energi (IKE)

Sumber energi listrik berasal dari PLN, dan cadangan dari genset. Kapasitas listrik di Menara Suara Merdeka sebesar 2.770 KVA dan 100 VA/m². Berikut ini adalah data konsumsi energi listrik pada bulan Juli 2017 hingga Desember 2018.



Gambar 11: Grafik pemakaian listrik
Sumber : Management Menara Suara Merdeka

. Berikut ini adalah data pemakaian genset :

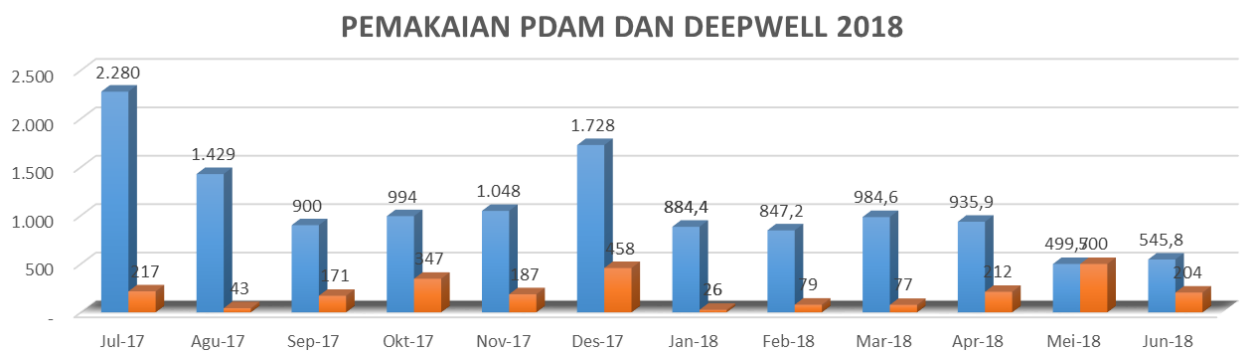


Gambar 12: Grafik pemakaian genset
Sumber : Management Menara Suara Merdeka

E. Konservasi Air

1. Pemakaian air

Sumber air bersih pada Menara Suara Merdeka sebagian besar berasal dari PDAM. Berikut ini adalah data penggunaan air PDAM dan *deep well*:



Gambar 13: Pemakaian air PDAM dan deep well
Sumber : Management Menara Suara Merdeka